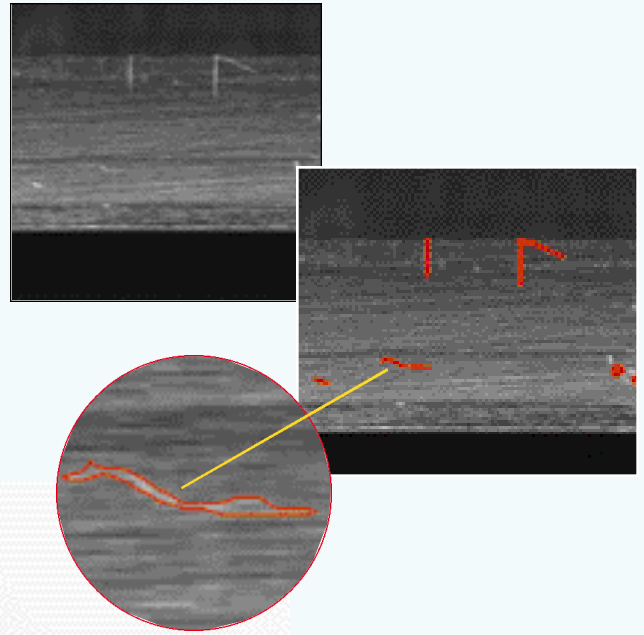


# Das leistungsfähige Werkzeug für

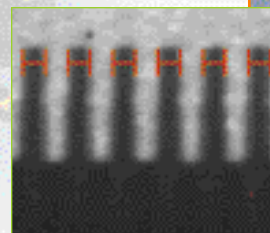
## Oberflächenkontrolle

Die Oberflächenkontrolle ist eine der anspruchsvollsten Aufgaben der digitalen Bildverarbeitung. Eine angepaßte Beleuchtung vereinfacht enorm die nachfolgende Bildverarbeitung. Jedoch lassen sich Reflektionen nicht immer vermeiden, insbesondere dann, wenn die Oberfläche selbst eine Textur aufweist. HALCON verfügt über entsprechend leistungsfähige Segmentationsverfahren und löst selbst diese komplexen Probleme effizient.

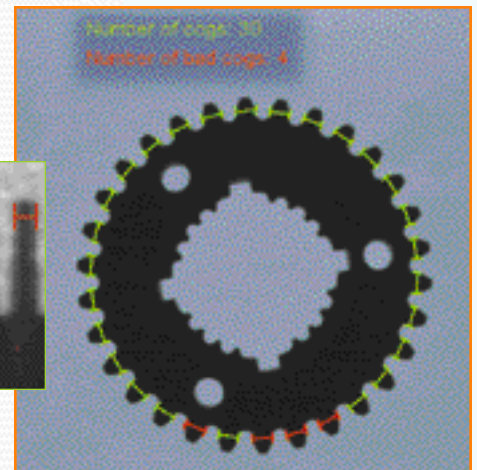


## Hochgenaue Vermessung

In der industriellen Bildverarbeitung müssen häufig Messungen im Bild entlang vordefinierter Kurven durchgeführt werden. HALCON erlaubt die Berechnung von Bildkanten entlang von Linien, Kreisen sowie Kreisbögen mit einer Genauigkeit im Subpixel-Bereich.

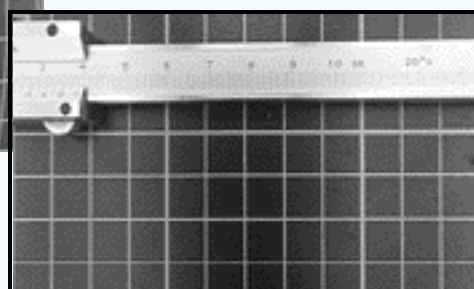
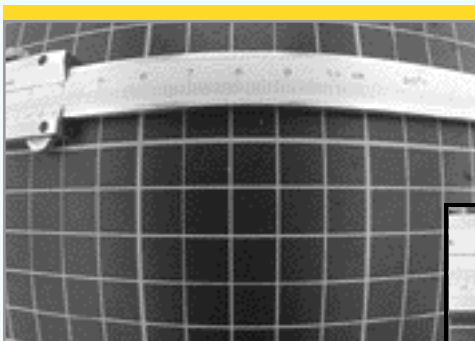


Die Vermessung der Breite von Pins an einem IC erlaubt eine effektive Qualitätskontrolle.



Die Bestimmung der Breite von Zähnen auf einem Zahnrad erfolgt in weniger als 10ms.

## Kamerakalibrierung



Mit HALCON wird die Kamerakalibrierung einfach. Wenige, mächtige Operatoren reichen aus, um die Linsenverzerrungen zu bestimmen und Objekte im Bild in Weltkoordinaten zu vermessen.